



# SIUI

**Современные технологии,  
ультразвуковое оборудование  
и готовые решения во всех  
отраслях промышленности**

Представительство SIUI  
на территории  
Российской Федерации и стран СНГ  
Тел: +7 495 997-23-45  
Моб: +7 985 997-23-45  
E-mail: [info@siui-ndt.ru](mailto:info@siui-ndt.ru)  
E-mail: [office@siui-ndt.ru](mailto:office@siui-ndt.ru)  
Сайт: [siui-ndt.ru](http://siui-ndt.ru)



Shantou Institute of Ultrasonic Instruments Co., Ltd.

# SyncScan

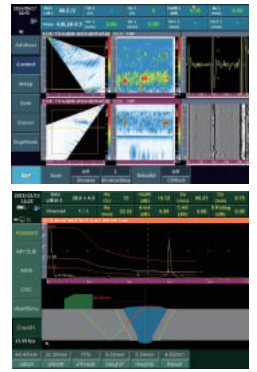
Лучшее решение для ультразвукового контроля



Ультразвуковой дефектоскоп нового поколения объединяет в одном корпусе:

- Традиционный ультразвук (UT)
- Фазированная решетка (PA)
- Дифракционно-временной метод (TOFD)
- Ультразвуковая толщинометрия (TG)

Позволяет минимизировать ваши затраты и увеличить производительность контроля. Работает со всеми сканирующими устройствами для записи результата контроля, имеет программное обеспечение для полного анализа.



## Компактный и ударопрочный

SyncScan имеет класс защиты IP66 и применяется во всех отраслях промышленности. Большой 8.4-дюймовый сенсорный экран позволяющий проводить измерения на приборе. Компактный размер 260x200x70 мм, с весом 3.75кг с батареей, что дает возможность использования одной рукой.

## Возможные конфигурации

- Традиционный UT
- 1 TOFD/UT; 2 TOFD/UT; 4 TOFD/UT
- PA16:64/UT; PA16:64 + 1 TOFD/UT
- PA32:128/UT; PA32:128 + 2 TOFD/UT



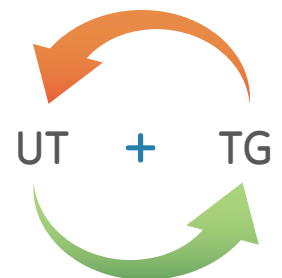
# Smartor

Лучшее сочетание ультразвукового дефектоскопа и толщиномера



## Характеристики

- Класс защиты: IP 67
- Компактный размер: 198x128x52 мм
- Легкий вес: 0.9 кг с батареей
- Дисплей: 5.7" LCD, 640x480 пикселей
- Диапазон частот: 0.5-20 МГц
- Простота в эксплуатации: управление правой или левой рукой
- Функции дефектоскопа: мастер настройки, ВРЧ, DAC кривые, АРУ, видеозапись
- Дополнительные функции: В-развертка, спектральный анализ датчиков, моделирование контроля, коррекция искривления поверхности, измерение высоты трещины. Стандарт AWS D1.1/D1.5 и API 5UE.
- Функции толщиномера: А-развертка, измерение толщины (без покрытия и через покрытие)
- Автоматический поиск, измерение скорости, сигнализация и сохранение результатов
- Дополнительные функции: измерение толщины покрытия, В-развертка, многослойные измерения, построение кривой коэффициента времени и температурная компенсация
- Системные порты: энкодер, VGA, SD слот, USB





# Сканирующие устройства для записи результата контроля

## Сканер LPS

Сканер LPS-01 и LPS-02 для контроля труб малого диаметра 20 - 120 мм.  
Сканер LPS-07 и LPS-08 для контроля труб малого диаметра 100 - 300 мм.

- Компактный, легкий, портативный, водонепроницаемый
- Быстрая смена датчиков и призм к ним
- Поддержка двух датчиков фазированной решетки
- Точность сканера: 25 шагов/мм
- Регулировка расстояния между датчиками 0-55 мм
- Контроль с высокой повторяемостью результатов



## Сканер CPS-01

Для контроля сварных соединений сухопутных участков магистральных трубопроводов диаметром от 1000 мм.

- Удобная и легкая конструкция
- Быстрая смена датчиков
- Многозвенная конструкция с колесами, обеспечивает плавное радиальное перемещение вдоль трубы
- Обеспечение стабильного контакта с объектом контроля

## Сканер WPS-01

Роликовый сканер с датчиком на фазированной решетке, предназначен для контроля композитных материалов и сталей. Специально разработан для поиска расслоений и коррозии, картографирования дефектов. Хороший контакт при использовании малого количества жидкости, широкая зона охвата. Оснащен лазерным указателем и кнопками управления, что позволяет прокатить сканер по поверхности и результат готов.



## Сканер TSE

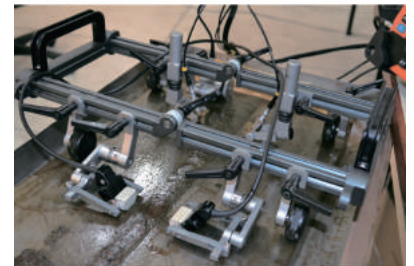
Сканер TSE-01 и TSE-02 специально разработан для контроля сварных соединений приварки фасонных изделий в виде отводов, поворотов труб диаметром от 168 мм методами фазированной решетки и TOFD-методом.

- Магнитные колеса позволяют удерживать сканер на объекте контроля
- Рейка позволяет устанавливать датчики на необходимом расстоянии
- Хороший контакт датчика с объектом контроля
- Возможность менять конфигурацию, исходя из требований контроля

## Сканер UHTS-X02

Для механизированного контроля продольных и кольцевых сварных соединений и труб диаметром более 500 мм.

- Большое разнообразие конфигураций сканера для любых задач
- Поддержка PA и TOFD преобразователей
- Возможность одновременного использования 3 пар датчиков
- Магнитные колеса удерживают сканер на объекте контроля



## Сканер PTS-P05

Предназначен для ручного контроля плоских сварных соединений методом PA и TOFD. Имеет 3 конфигурации сканера

- Прижимной механизм позволяет создать стабильный хороший контакт
- Крепление позволяет устанавливать датчики различных размеров
- Рейка позволяет устанавливать датчик на необходимом расстоянии

## Сканер PES-02

Применяется для выполнения контроля плоских, продольных и кольцевых стыковых сварных швов, сосудов высокого давления или труб диаметром больше 50 мм.

- Водонепроницаемый (IP66)
- Компактный размер
- Алюминиевая конструкция
- Высокое разрешение: 25 шагов/мм



Все сканеры совместимы с дефектоскопами различных производителей (SIUI, Olympus, Sonatest, Technology Design, Gekko и др.)



Ультразвуковые дефектоскопы CTS-9005/9006/9009/9009 PLUS - надежные дефектоскопы с АРД, ВРЧ, DAC-кривыми, имеющий легкий вес 1.15 кг, продолжительность работы более 7 часов без подзарядки.

Преимущества:

- Высокое разрешение экрана
- Степень защиты IP65
- Эргономичный дизайн, удобное расположение функциональных клавиш обеспечивает управление прибором одной рукой
- Видеозапись до 7 минут;
- Интуитивно-понятный интерфейс

Ультразвуковой толщиномер CTS-49 и CTS-59 являются моделями толщиномеров, сочетающих в себе современные методы, удобный дизайн и полное соответствие самым жестким требованиям, предъявляемым к оборудованию.

- Диапазон измерений: 0,5~600мм
- Малые габариты и вес всего 0,6 кг, включая батарею
- 5"-цветной TFT-ЖК дисплей высокого разрешения 800x480 пикселей
- Функция автоматического поиска может автоматически корректировать отображения диапазона и усиления
- Наличие А и В-скана



Ультразвуковые толщиномеры CTS-30A/30B/30C имеет очень компактные размеры и малый вес. Подключение датчиков на 2; 5; 7,5 МГц и высокотемпературных датчиков. Функциональные клавиши и интуитивно-понятный интерфейс позволяют легко и быстро провести перед контролем необходимые настройки толщиномера.

Характеристики и особенности:

- Высокая производительность и точность
- Простое управление
- Легкий вес: 120 грамм
- Компактный размер 100x65x25 мм
- Измерения через покрытие (CTS-30C)

## Преобразователи и аксессуары

Линейка ультразвуковых преобразователей включает в себя прямые, наклонные, с переменным углом ввода, раздельно-совмещенные, иммерсионные, высокочастотные, преобразователи для контроля точечной сварки, TOFD преобразователи и преобразователи на фазированной решетке, которые позволяют удовлетворить различные требования клиентов. Кроме того, OEM заказы могут быть приняты при соблюдении технических условий и количества покупки.

Фазированные решетки



TOFD преобразователи



Призмы



Преобразователи



Калибровочные образцы



Кабели



# SIUI

Shantou Institute of Ultrasonic Instruments Co., Ltd.

Тел: +7 495 997-23-45; +7 985 997-23-45

E-mail: info@siui-ndt.ru

Сайт: <http://www.siui-ndt.ru>

ООО «Объединенная Сварочная Компания»

г. Москва, Бизнес парк Румянцево

22-й километр Киевского шоссе, корпус В, офис 922

+7 499 455-06-29; +7 985 925-91-21

info@osk-pribor.ru, office@osk-pribor.ru

<http://osk-pribor.ru>